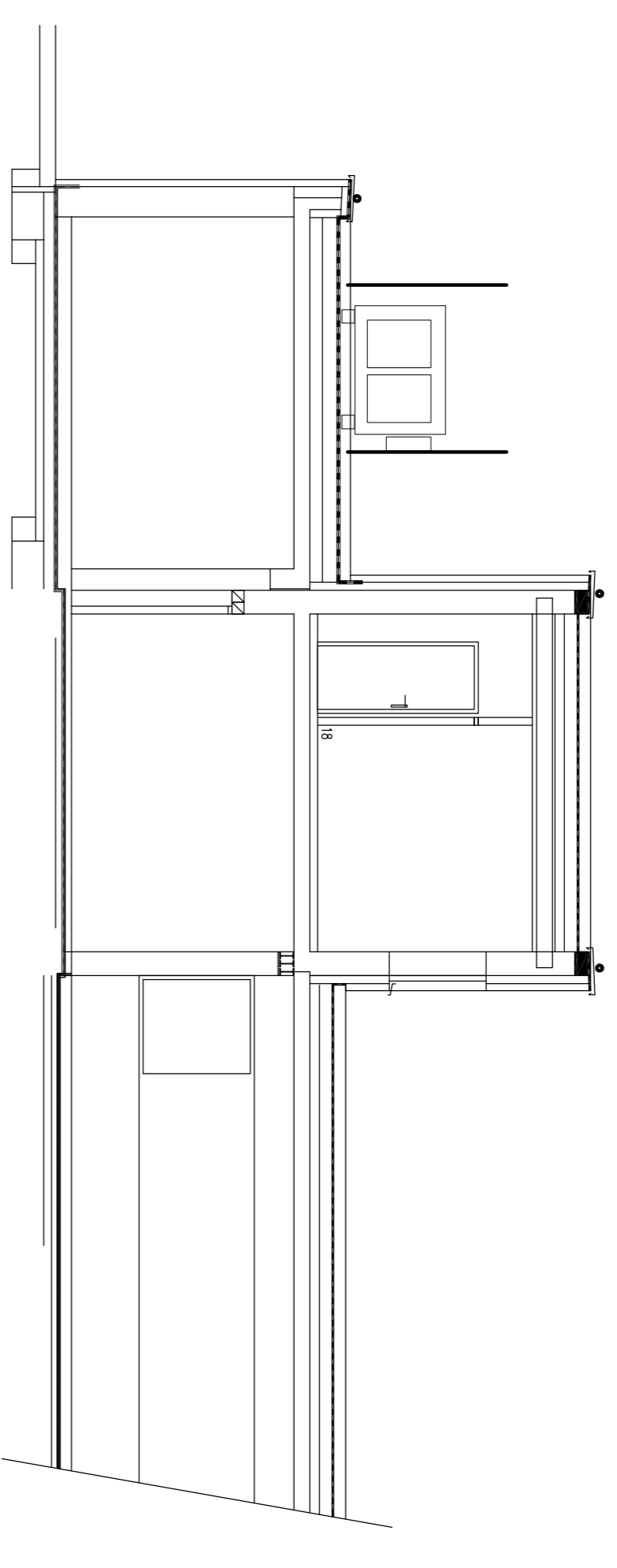


## ŘEZ PŘÍSTAVBOU



### JIMACÍ SOUSTAVA

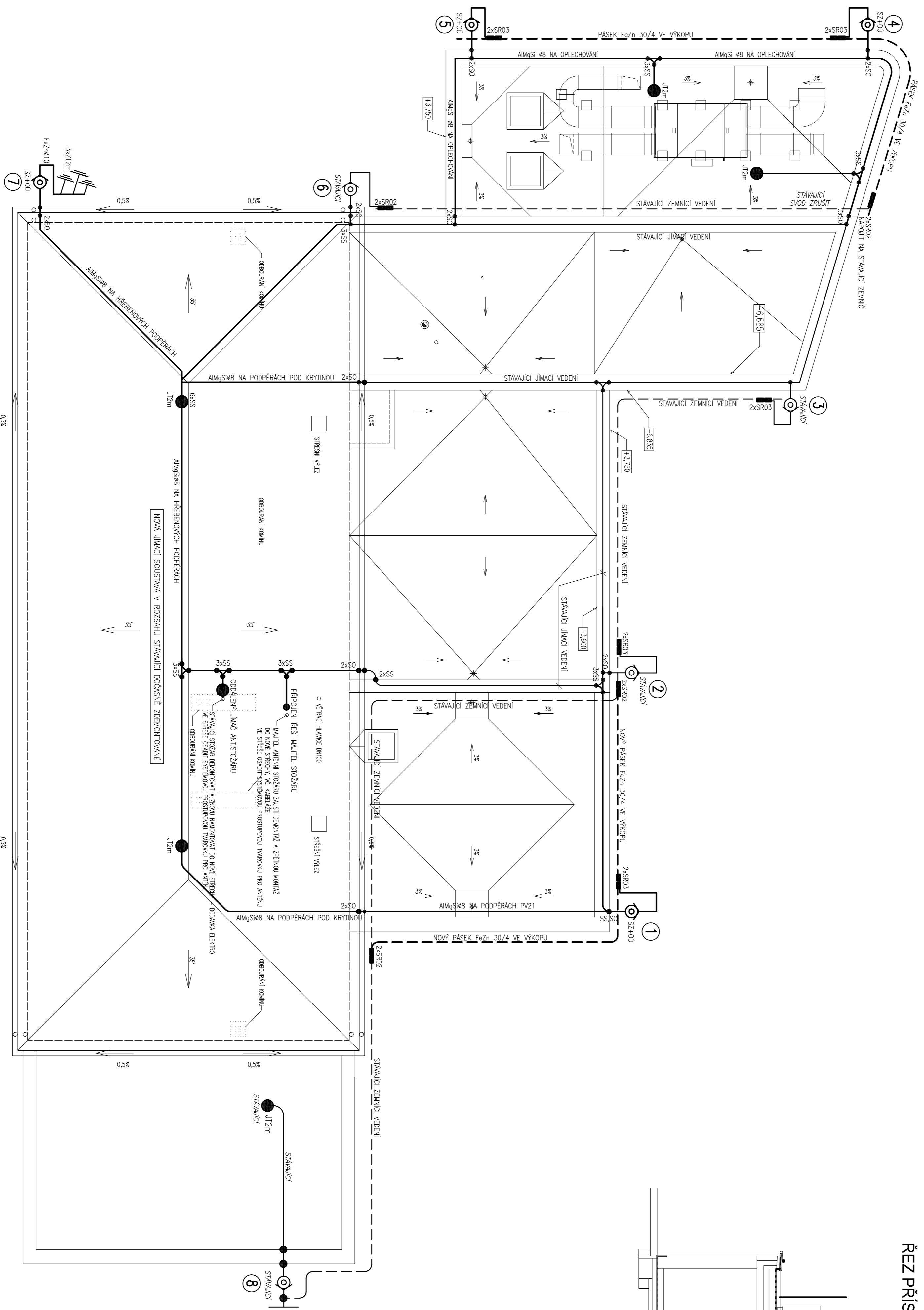
- NA STŘEŠE BUDE ZRIZENA MŘIZOVÁ A HŘEBENOVÁ JIMACÍ SOUSTAVA DOPLNĚNÁ JIMACÍMI TROJCI A POKROVNÍMI JIMACÍMI
- SVOBODNÁ VEDENÍ BUDOU PROVĚŘENA VODIČEM AM5Si8
- VĚŠKÉ PRÍSLUŠENSTVÍ JIMACHO A SVOBODNÉ VEDENÍ BUDOU V NEBEZPEČNÉM PROVEDENÍ
- SVODY JSOU NAVRŽENY JAKO POROCHOVÉ, VEDENÝ PROBL. DEŠŤOVÝCH SVODŮ
- ZKUSĚBNÍ SVORKY BUDOU OSÁZENY 2m NAD ÚPRAVNĚMÍ TERÉNEM A ODSOUDAVY
- HROMOSVOD BUDE REALIZOVÁN V SOULADU S POZADAVKY ČSN EN 62305 1 a 2 z 4

### ZEMNÍCI SOUSTAVA

- PÁSEK FA2n 30x4 mm OBVOZOVÉHO UZEMNĚNÍ BUDE ULOŽEN V ZAKLADOVÝCH PÁSECH, KOMBINOVANĚ SE STAVĚNÍM PRÁCEM, ULOŽEN V HLoubĚ -0,8 OO 4,00
- ZE ZEMNÍCI SOUSTAVY BUDE VYVĚTEN VODIČ FA2n 40 v MÍSTĚCH, KDE BUDE MASELNĚ NAPŮJEN NA ZEMNÍMNI SVORKU JIMACÍ SOUSTAVY
- EDNOLINĚ SVODY JSOU SPOJENY SE ZEMNÍM PÁSEKEM DVOJÍCI ZEMNÍMCI SVOREK SR 03.
- SPOLE VEDENÍ V ZEMÍ MUSÍ BÝT DOŠŤA LÉDNĚ UTAŽENÝ A OPRAVENÝ ANTIKORROZÍVNÍM NÁTEREM. NEJEDNODUŠÍ JE NÁTER ASPASTOVÉHO CHARAKTERU PROVEDENÝ 2x.
- VÝKODY KE ZKUSĚBNÍ SVORCE SVOJOU HROMOSVODOU PONECHAT V REZERVĚ 3m.
- PONECHÁME VOLNĚ KONCE UZEMNĚNÍ MUSÍ BÝT PO DOBU STAVBY PEČLIVĚ CHRÁNĚNÝ PROTI MECHANICKÉMU POŠKOZENÍ, PŮLOCHA, KĚJICH KONCE MUSÍ BÝT TRVALE OZNAČENA

## STAVĚBNÍ ÚPRAVY ŠKOLY V SAZOVICÍCH

NÁZEV STAVBY		PROJEKTOVACÍ ČLÁN		www.govet.komplo.cz	
AUTORE	ING. PAVEL KRÁMPALA	ING. JAROSLAV TEŠAR	042 603 217 026	042 603 217 026	004220 603 148 329
VÝKONOVATEL	ING. JAROSLAV TEŠAR	ING. PAVEL KRÁMPALA	042 603 217 026	042 603 217 026	004220 603 148 329
OBJEDAVATEL	Obec Sazovka, Sazovka 180, 763 01 Mýdlovice				
DOKUMENTACE PRO PROVEDĚNÍ STAVBY					
ČÍSLO	D.1 - DOKUMENTACE STAVĚBNÍHO OBJEKTU	MĚRITIVO	6 x A4	DATA	03 / 2021
STAVĚBNÍ ČÁST	SO 101 - OBJEKT ŠKOLY	MĚRITIVO	1:75	DATA	
ČÍSLO	D.1.4 - SILNOPROUDA ELEKTROTECHNIKA, BLESKOSVOD	STAVĚBNÍ ČÍSLO VÝKRESU	DPS D.1.4 - 411	ZNAČKA	000
NÁZEV VÝKRESU	STŘECHA - BLESKOSVOD, UZEMNĚNÍ				



0,5%

0,5%

0,5%

0,5%

0,5%

0,5%

0,5%

0,5%

0,5%

0,5%

0,5%

0,5%

0,5%

0,5%

0,5%

0,5%

0,5%

0,5%

0,5%

0,5%

0,5%

0,5%

0,5%

0,5%

0,5%

0,5%

0,5%

0,5%

0,5%

0,5%

0,5%

0,5%

0,5%

0,5%

0,5%

0,5%

0,5%

0,5%

0,5%

0,5%

0,5%

0,5%

0,5%

0,5%

0,5%

0,5%

0,5%

0,5%

0,5%

0,5%

0,5%

0,5%

0,5%

0,5%

0,5%

0,5%

0,5%

0,5%

0,5%

0,5%

0,5%

0,5%

0,5%

0,5%

0,5%

0,5%

0,5%

0,5%

0,5%

0,5%

0,5%

0,5%

0,5%

0,5%

0,5%

0,5%

0,5%

0,5%

0,5%

0,5%

0,5%

0,5%

0,5%

0,5%

0,5%

0,5%

0,5%

0,5%

0,5%

0,5%

0,5%

0,5%

0,5%

0,5%

0,5%

0,5%

0,5%

0,5%

0,5%

0,5%

0,5%

0,5%

0,5%

0,5%

0,5%

0,5%

0,5%

0,5%

0,5%

0,5%

0,5%

0,5%

0,5%

0,5%

0,5%

0,5%

0,5%

0,5%

0,5%

0,5%

0,5%

0,5%

0,5%

0,5%

0,5%

0,5%

0,5%

0,5%

0,5%

0,5%

0,5%

0,5%

0,5%

0,5%

0,5%

0,5%

0,5%

0,5%

0,5%

0,5%

0,5%

0,5%

0,5%

0,5%

0,5%

0,5%

0,5%

0,5%

0,5%

0,5%

0,5%

0,5%

0,5%

0,5%

0,5%

0,5%

0,5%

0,5%

0,5%

0,5%

0,5%

0,5%

0,5%

0,5%

0,5%

0,5%

0,5%

0,5%

0,5%

0,5%

0,5%

0,5%

0,5%

0,5%

0,5%

0,5%

0,5%

0,5%

0,5%

0,5%

0,5%

0,5%

0,5%

0,5%

0,5%

0,5%

0,5%

0,5%

0,5%

0,5%

0,5%

0,5%

0,5%

0,5%

0,5%

0,5%

0,5%

0,5%

0,5%

0,5%

0,5%

0,5%

0,5%

0,5%

0,5%

0,5%

0,5%

0,5%

0,5%

0,5%

0,5%

0,5%

0,5%

0,5%

0,5%

0,5%

0,5%

0,5%

0,5%

0,5%

0,5%

0,5%

0,5%

0,5%

0,5%

0,5%

0,5%

0,5%

0,5%

0,5%

0,5%

0,5%

0,5%

0,5%

0,5%

0,5%

0,5%

0,5%

0,5%

0,5%